

2026

국제교육원

GSE-7 홍보 브로슈어

부산

아직 **Chill**하지 않은 너의 꿈,
함께 *Chill*해보자

과학기술

대학교

Busan
Institute of
Science and
Technology

부산과기대에서 너의 꿈을 칠해봐!

취업 년 내꺼야! & 진로설계 04

부산과학기술대학교
국제교육원 비전 및 역할 05

부산과학기술대학교 부대시설 06

부산과학기술대학교 Social-Wave
취업·정주 중심의 유학생 통합 플랫폼 07

GSE-7 학과 소개

공학계열 08

인문계열 11

일반 학과 소개 (전공계열)

12

GSE-7 유학생 취업·정주 로드맵

13

신입생 장학제도

14

아직 **Chill**하지 않은 너의 꿈, 함께 **Chill**해보자

01 교육국제화역량인증제(IEQAS) 인증대학 선정!

- ▶ 학위과정 & 어학연수과정 2개 부문 모두 인증
- ▶ 우수한 외국인 유학생 관리 및 교육 역량 인증

02 사회통합프로그램(KIIP) 거점 교육기관

- ▶ 법무부 사회통합프로그램 일반운영기관 선정
- ▶ 법무부 사회통합 프로그램 대학연계과정(지역학습관)운영기관 선정
- ▶ 취업·정주 및 영주권/귀화 신청 시 가점 획득 유리

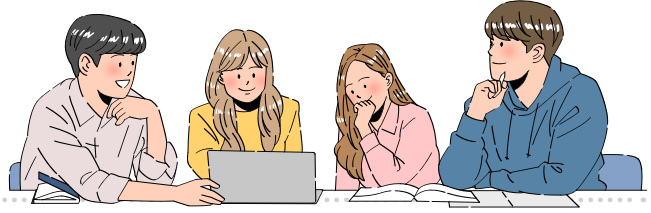
03 지역혁신 중심 대학지원체계(RISE) 사업 참여

- ▶ 부산시-대학-산업체 협력 기반의 유학생 맞춤형 교육
- ▶ 졸업 후 부산 지역 내 우수 기업 취업 및 정주 지원



취업, 년 내꺼! & 진로설계

진로설계는 탄탄히!



▶ 지역혁신중심 대학지원체계(RISE)사업 선정

 교육부, 부산광역시

▶ 7개 전략과제 모두 선정!

(부산지역전문대학 최다 과제 선정)

실무형 전문인재 양성

취·창업 기회 확대

GSE-7 교육과정 운영

지역사회 협력 체계 구축

지역산업 및 지역사회 현안해결

2025 ~ 2029 연간

약 **45.6** 억원

오직 합격만을 위한 취업준비 프로그램

1

One Day
취업지원 캠프

2

Job Catch
활동지원

3

한국어 자격취득
전공자격증 취득과정

4

개인별 입사지원서
컨설팅 및 모의면접

어디에도 없는 취업지원 프로그램

글로벌 인재를 위한
맞춤형 취업지원

취업 스테디 및
1:1 커리어 컨설팅

현장 맞춤형
취업캠프 & 특강



유학생 취업캠프



행정사 초청 유학생 취업특강



유학생 진로탐색 프로그램

부산과학기술대학교 국제교육원 비전



One-Stop Support

입국, 비자, 학업, 생활
전반에 걸친 1:1
밀착 케어서비스 제공

Global Networking

전 세계 다양한
국가의 유학생들과
함께하는 다문화 교류의 장

Career Pathway

지역 산업체와 연계한
실무 중심교육으로 한국 내
성공적인 취업 로드맵 제시

부산과학기술대학교 역할



부산과학기술대학교 부대시설



운동장



취사실



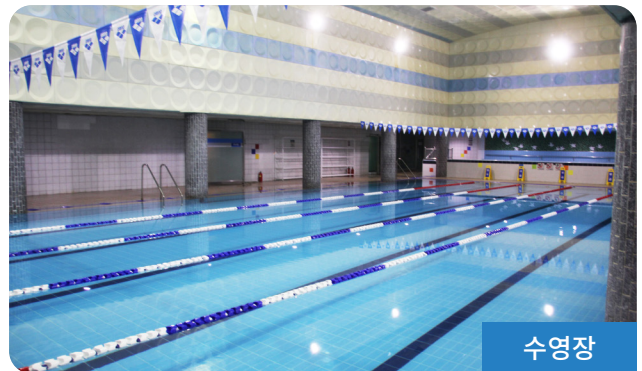
헬스장



PX실



실내체육관



수영장



2i-ZONE



DX아카데미

부산과학기술대학교

Social-Wave



취업·정주 중심의 유학생 통합 플랫폼

부산과학기술대학교 RISE 사업단은 지역 산업체와 해외 우수 인재가 상생하는 부산을 만듭니다. 부산과학기술대학교는 'GSE-7 기반 유학생 직업·평생교육 플랫폼'을 직접 구축하고 운영하여, 해외 인재의 지역 정착을 위한 전 과정을 책임지고 지원합니다.

01 현지에서 부산까지, Global Network

*해외 거점 센터 설립

베트남, 스리랑카 등 해외 현지에 'BIST Global Center'를 직접 설립하여, 입학 전부터 우수 인재를 선발하고 관리합니다.

*GSE-7 글로벌 특별반 운영

지역 산업 수요(자동차과, 기계과, 전기공학과, 글로벌호텔경영과 등)에 맞춘 특별반을 편성하여, 전공 특화 교육을 제공합니다.

02 입학부터 취업까지, Lifecycle Support

유학생 여러분이 학업에만 전념할 수 있도록 생활, 문화, 심리 등 전주기적인 지원 시스템을 갖췄습니다.

*오픈형 글로벌 리빙룸 구축

사업단은 유학생과 지역민이 소통할 수 있는 커뮤니티형 휴게·학습 공간을 교내에 조성하여 제공합니다.

*정착 지원 프로그램

한국문화탐방, 멘토링, 심리상담 등 유학생이 부산 생활에 빠르게 적응할 수 있도록 다각도로 지원합니다.

03 대학과 지역이 함께, Career Bridge

유학생뿐만 아니라 지역에 거주하는 외국인 주민을 위한 평생 직업교육을 제공하여 지역사회와의 통합을 이끕니다.

*취업 비자 전문 지원

행정사 등 비자 전문가를 배치하여 복잡한 취업 비자 문제를 원스톱으로 해결해 줍니다.

*산학협력 네트워크 가동

부산지역 주요 산업 협동조합 및 기업과 MOU를 체결하고, '취업 약정'을 통해 졸업 후 유학생의 확실한 진로를 보장합니다.

Learn in BIST, Stay in Busan!

부산과학기술대학교는 단순한 유학생 유치를 넘어, 지역 기업에는 '우수한 글로벌 전문 기술 인재'를, 유학생에게는 '안정적인 직장'과 '행복한 부산 생활'을 약속합니다.



DEPARTMENT OF MECHANICAL ENGINEERING

4차 산업 핵심기술과 함께하는
기계 융합산업 전문인력 양성의 메카!

기계과



☎ 인사상담교수

이육형 T. 010-4199-6913 E. yhlee@bist.ac.kr
 진철호 T. 010-9490-4849 E. jchho71@bist.ac.kr
 양재용 T. 010-9535-1715 E. jyyang@bist.ac.kr
 박성희 T. 010-4542-1714 E. parksh@bist.ac.kr

🏠 학과위치 | 자동차공학관

☎ 전화번호 | 051-330-7361

📠 팩스번호 | 051-330-7221

🎓 학과 설명

차세대 기계 융합기술의 핵심 리더!

- ▶ 기계과는 1977년 개교와 동시에 개설되어, 현재까지 배출된 졸업생이 주요 대기업은 물론 미래 4차 산업혁명 핵심기술인 스마트 제조업을 이끌어 온 전통의 학과입니다.
- ▶ 4차 산업을 선도할 AI 기반 스마트팩토리 제조를 통한 성장동력의 선두주자로 기계, 항공, 자동차, 조선, 반도체 분야 등의 전문기술인력을 양성하고 있습니다.
- ▶ 스마트제조 첨단 기술 습득을 위한 AI SMART FACTORY 실습실, 스마트CAD/CAM 실습실, 스마트팩토리 지능형 실습실, 3D설계 실습실, 3D프린터 실습실, 로봇자동화 실습실, 정밀측정 실습실 등을 구축하고 있습니다.

🎓 학과특성 및 주요성과

- ▶ 부산형 스마트제조 고급인력양성사업 운영(부산시/산업통상자원부) (2022~현재)
- ▶ 교육부 조기취업형계약학과 선도전문대학육성사업 GQE전공 개설 및 운영 (2022~현재)
- ▶ 부산시 스마트공장전문가인력양성과정 운영(부산시/기계공업협동조합) (2016~2021)

🎓 졸업 후 진로

- ▶ 대기업 및 중견기업체나 공기업 등으로의 취업이 가능
- ▶ 국립 및 사립의 편입을 통한 4년제 대학으로의 진학 및 본 학과에서 운영하는 전공심화과정을 통하여 4년제 학사학위 취득이 가능
- ▶ 포스코, 삼성SDI, 삼성전기, 현대자동차, 르노코리아자동차, 한국항공우주산업, 제일제당, LG화학, LG이노텍, 효성, 동국제강 등 초우량 기업에 진출

🌐 특성화 및 성과

- ▶ AI기반 스마트팩토리 특성화를 통한 신기술 교육
- ▶ 스마트 제조 CNC 장비 및 CAD/CAM 실습실 구축/메타버스 교육 활용
- ▶ 스마트 제조 구축운영 전문가 2·3급 자격교육 및 시험장 운영

🌐 기타 대외 사업참여 실적(LINC 3.0 등)

- ▶ 부산형 스마트제조 고급인력 양성사업운영(2022~현재)
 - 클라우드기반 스마트제조/가공 교육 운영
- ▶ 부산시 스마트공장전문가 인력양성 사업운영(2016~2021)
- ▶ 일학습병행제 듀얼공동훈련센터 사업참여(2016~현재)
- ▶ 사회맞춤형 산학협력 선도전문대학 육성사업(LINC+) 참여 (2017~2021)
 - 생산설계시스템과정 외 1개 교육과정(2학년 1~2학기) 운영
- ▶ 교육부 전문대학 혁신지원사업 참여(2019~현재)
- ▶ 사회맞춤형 산학협력 선도전문대학 육성사업(LINC 3.0)참여 (2022~2024)
- ▶ 조기취업형 계약학과 선도전문대학 육성사업 참여(2022~현재)
 - GQE과정 운영



DEPARTMENT OF
AUTOMOBILE

미래 친환경자동차(xEV)분야를
선도할 전문기술인력 양성

자동차과

주간

야간



☺ 임시상담교수

조승완 T. 010-3677-1391 E. swcho@bist.ac.kr
 진동규 T. 010-5244-7215 E. jindk@bist.ac.kr
 최천우 T. 010-4563-5911 E. ccw5911@bist.ac.kr
 전환영 T. 010-3326-5744 E. jhy1970@bist.ac.kr
 김성현 T. 010-5527-9548 E. pmi0901@bist.ac.kr
 심재준 T. 010-3111-0179 E. shimjj@bist.ac.kr
 김창규 T. 010-4171-8514 E. race112@hanmail.net
 서병석 T. 010-9542-4521 E. 01095424521@hanmail.net

🏠 **학과위치** | 자동차공학과관 14번 건물 1층

☎ **전화번호** | 051-330-7361, 7094

✉ **팩스번호** | 051-330-7221



학과 설명

미래 친환경자동차(xEV) 전문 테크니션 양성
 자율주행과 전동화로 자동차 산업이 급변하며 xEV 시장이 성장하고
 있지만 전문 인력은 부족하게 현실입니다. 우리 대학 자동차과는 이에
 발맞춰 전기차 전용 실습실과 진단기기 등 최적의 인프라를 완비하고,
 실무 중심의 차별화된 교육과정을 통해 현장 적응력이 뛰어난 xEV 정
 비 전문 인력을 양성하고 있습니다.



학과특성 및 주요성과

1. 미래 친환경자동차(xEV) 전문 테크니션 양성

- ▶ 자동차공학(기관, 전기, 배기, 전자제어시스템), 친환경자동차공학(xEV: HEV, PHEV, EV, FCEV), 전기자동차(고전압배터리, 모터제어 등)
- ▶ 현장실무경험이 풍부한 교수진
- ▶ 최신자동차 정비 및 전자제어시스템 진단장비 구축

2. 수입차 정비 테크니션 양성

- ▶ 수입자동차정비 별도반 산학 공동 운영
- ▶ 우수한 수입차 서비스센터와의 채용약정 협약으로 양질의 현장실무 교육 기회 제공
- ▶ 졸업생 및 산업체 전문가 멘토링 프로그램 운영

3. 학사학위(3, 4학년) 전공심화반 운영

- ▶ 자동차직무 Career Track에 기반한 학사학위 취득으로 진로선택 기회 확대 및 전문성 확보
- ▶ 자동차기사 및 기능장반 전기차 포함 교육과정 편성



졸업 후 진로

주요진출분야

- ▶ 수입 자동차 서비스센터
- ▶ 국내 자동차 서비스센터
- ▶ 중견·대기업 및 공기업



특성화 및 성과

수입차 전문 테크니션 양성(수입자동차정비과정 별도반 운영)

우리 대학 자동차과는 2018년부터 수입차(벤츠, BMW, 폭스바겐, 아우디, 볼보, 도요타 등) 지역서비스센터와 학생 취업 채용약정 협약체결 및 공동운영(현장 학기수업 / 현장 실습 등)을 통한 현장 실무인력을 양성하고 있습니다.

교육부 및 지자체 인력양성 사업 수행 현황 외

- ▶ 사회맞춤형 산학협력 선도전문대학 육성사업(LINC+) - 교육부
- ▶ 전문대학 혁신지원사업 1유형, 2유형, 3유형사업 - 교육부
- ▶ 지역맞춤형 인력양성 사업 - 부산광역시 북구청
- ▶ 자동차산업실무인력양성사업(Brain Busan 21+) - 부산인재평생교육진흥원
- ▶ 한국운행차배출가스전문정비기술인력양성사업 - 환경부
- ▶ 한국자동차산업협회(KSAE) 대학생 작자자동차 대회 디자인 부분 장려상 외 수상
- ▶ 독일 보쉬사와 첨단 기술교육 협력체제 구축
- ▶ 2018년 "BIST Racing Team" 창단, 전국대학 유일의 레이싱팀 운영
- ▶ CJ SuperRace Championship, ECSTA 슈퍼 챌린지 대회 참가
- ▶ 대한자동차경주협회 인정 공인 미케닉 및 오피셜 교육 실시
- ▶ 한국산업인력공단 지정 공인 국가기술자격 실기 시험장 운영

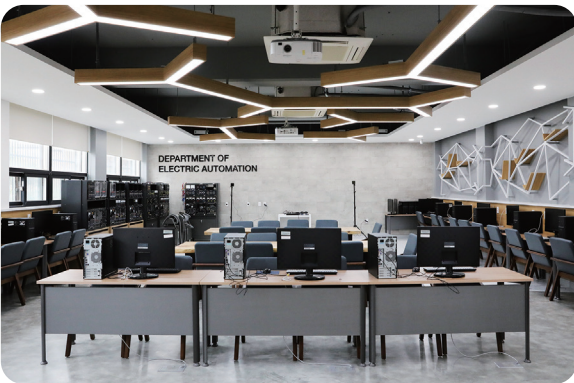
GSE-7 학과



DEPARTMENT OF
ELECTRICAL ENGINEERING

모든 산업과 에너지의 중심!
전기공학분야 최고 전문인력 배출

전기공학과



☎ 입시상담교수

이우석 T. 010-2531-5603 E. wslee@bist.ac.kr
김철호 T. 010-2817-5603 E. ch8kim@bist.ac.kr

🏠 학과위치 | 중앙관 3층

☎ 전화번호 | 051-330-7063

📠 팩스번호 | 051-330-7227



학과 설명

평생 직업이 보장되는 학문 ‘전기공학’

▶ 21세기 핵심기술인 전기공학을 기반으로 하여 산업체 및 일반사회의 전기 관련 전문기술을 실무 중심에 맞춰 교육하여 전기 기술인을 양성합니다.

전기공학은

- ▶ 미래를 움직입니다.
- ▶ 웰빙을 가능하게 합니다.
- ▶ 산업계 전 분야에 전기가 필요합니다.
- ▶ 전기전공자는 수요가 많습니다.
- ▶ 취업 및 미래가 보장됩니다.
- ▶ 가치 있는 삶을 살게 해줍니다.
- ▶ 인류의 삶에 가장 중요한 기술을 배웁니다.



학과특성 및 주요성과

- ▶ 전국대학 학과평가 2회 연속 최우수학과(A+)선정(2000, 2004)
- ▶ 한국전력공사 지원 기초인력양성사업 수행(2004~2005)
- ▶ 교육부 특성화사업 수행(2007~2008)
- ▶ 지방기업 주문형 인력양성사업 수행(2008)
- ▶ 교육역량강화사업 수행(2009~2010)
- ▶ 국제화 거점 전문대학 육성사업 수행(2010~2012)
- ▶ 교육역량강화사업 수행(2013)
- ▶ 교육부 특성화 전문대학 육성사업 수행(2014~2018)
- ▶ 사회맞춤형 산학협력 선도전문대학 육성사업(LINC+)
- 전기설비설계과정 운영(2017~2021)
- ▶ 전문대학혁신지원 사업 수행(2019~현재)



졸업 후 진로

- ▶ 삼성, LG, 현대, 두산, 포스코, 한화케미칼, 농심, 한국전력, S-OIL, GS칼텍스 등 대기업, 방송국 기술직, 자동차 시스템 설비설계 업체, UPS 제조업체, 도시철도공사 기술직, 전기기술직 공무원, 각종 전기 공사 업체 및 설비설계감리업체(주택, APT, 기타 건축물 전기설비) 부산교통공사, 전기안전공사 등 공기업
- ▶ 4년제 대학으로 편입학
연계 편입학 협약 대학교 : 부경대학교, 동아대학교, 동의대학교



DEPARTMENT OF
GLOBAL HOTEL MANAGEMENT

꿈은 이루어진다! 세계에서
당당히 펼치는 호텔리어의 꿈

글로벌 호텔경영과



입시상담교수

강경심 T. 010-5580-7245 E. kkang@bist.ac.kr
최해수 T. 010-9052-0912 E. choi1267@bist.ac.kr

학과위치 | 청우관 1층, 2층

전화번호 | 051-330-7267

팩스번호 | 051-330-7328



학과특성 및 주요성과

SK네트웍스(주)워커힐, 파크하얏트부산 등과 '사회맞춤형 산학협력 선도전문대학' 관련 사업 2017~2024 기간동안 수행하여 호텔리어 교육이 우수성을 인정받았습니다. 또한, 다양한 국고지원사업 수혜를 통한 학생복지 실현과 아난티코브호텔, 그랜드하얏트 제주 등 서울 및 부산·울산·경남·제주 지역 우수 호텔관광 기업들과의 취업약정형 교육프로그램 운영, 해외인턴·취업 프로그램 운영 등을 통해 현장중심형 글로벌 서비스 전문인력을 양성하고 있습니다.



특성화 및 성과

- ▶ 해외인턴취업(호주, 싱가포르, 미국, 일본, 필리핀, 태국 등)(2008~현재)
- ▶ 우수 호텔관광 관련 업체 산학협력 및 취업
- ▶ 동아대학교 무시험 연계 편입학 협약
- ▶ 교육부 특성화 전문대학 육성사업 수행(2014~2018)
- ▶ 사회맞춤형 산학협력 선도전문대학 육성사업(LINC+) 수행
 - SK네트웍스(주)워커힐 협약반 운영(2017~2021)
- ▶ 3단계 산학연협력 선도전문대학 육성사업(LINC3.0) 수행
 - SK네트웍스(주)워커힐 협약반 운영(2022~2024)
- ▶ 우수 호텔관광기업체와 일학습병행제 사업수행(2015~현재)
- ▶ 조주기능사 공인자격증 및 바리스타·소믈리에 민간자격증 시험장 지정 운영
- ▶ 바리스타·소믈리에·조주기능사 자격증반 운영 및 자격증 취득과정 운영



졸업 후 진로

- ▶ SK네트웍스(주)워커힐호텔, 파크하얏트부산, 아난티코브호텔, 그랜드하얏트제주, 신화월드제주, JW메리어트 제주 등 전국(서울, 부산, 제주, 울산, 경남 지역 중심) 특급관광호텔, CJ푸드빌, LG아워홈, 여행사, 항공사, 카지노, 면세점, 리조트, 크루즈, 테마파크, 골프&리조트, 해외취업(호텔, 외식업체, 여행사), 동아대 등 4년제 대학 편입



기타 대외 사업참여 실적

SK네트웍스(주)워커힐 기업문화실 인력관리팀 항지희 매니저

“현장중심 교육을 통해 학생들이 현장감을 익힐 수 있는 실무교육을 받을 수 있고, 또한 현장의 호텔전문가가 직접 학생 개인의 역량에 맞는 직무능력과 다양한 지식들을 가르칠 수 있어 매우 효과적인 사업이라고 생각합니다.”

- ▶ 부산광역시 5대 핵심전략산업인 관광·MICE산업 전문인력 양성
- ▶ 호텔전문가들이 참여한 「학생공동선발-교육과정 공동설계-공동운영-협약기업 취업연계」
- ▶ SK네트웍스(주)워커힐호텔 OJT 프로그램, 파크하얏트부산호텔 OJT 프로그램 등 유연 학기제 운영
- ▶ 취업영어정복프로그램 실시
- ▶ 소믈리에, 바리스타, 바텐더 등 직무연계 자격증 특강 및 교육 운영
- ▶ 현장미려형 실험실습실(현관객실실습실, 워커힐미려형 식음료트레이닝센터, 소믈리에실습실 등) 구축
- ▶ 취업약정산업체 SK네트웍스(주)워커힐호텔, 파크하얏트부산, 아난티코브호텔, 그랜드하얏트제주, 신화월드제주, JW메리어트 제주

일반 학과 소개(전공계열)



젊은날, 나의 삶의 무대

자연과학



간호학과



치위생과



안경광학과



치기공과



바리스타&디저트창업과

스무살의 꿈을 열어주는

인문사회



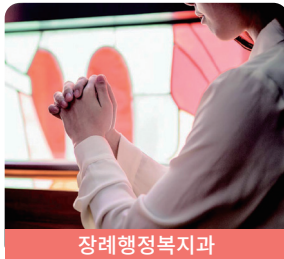
유아교육과



부동산복지경영과



경찰행정과



장례행복지과



글로벌호텔경영과

미래사회를 주도하는

공학계열



드론건설정보과



안전보건학과



컴퓨터·디지털미디어과



재능으로 펼치는 무대

예·체능



펫&헤어뷰티과



재활운동건강과



컴퓨터·디지털미디어과



생활조형디자인과



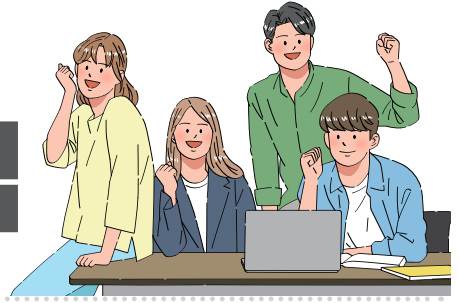
플로리스트과



생활도예과

GSE-7 유학생 취업·정주 로드맵

다 계획이 있다구!



Step. 01 전공 과정

입학 후 한국어교육과
전공 이론/실습을 병행하여
전문성 확보



Step. 02 한국어 능력 지원

TOPIK 급수 취득을 위한
특강 및 응시료 지원
(졸업 전 3~4급 목표)

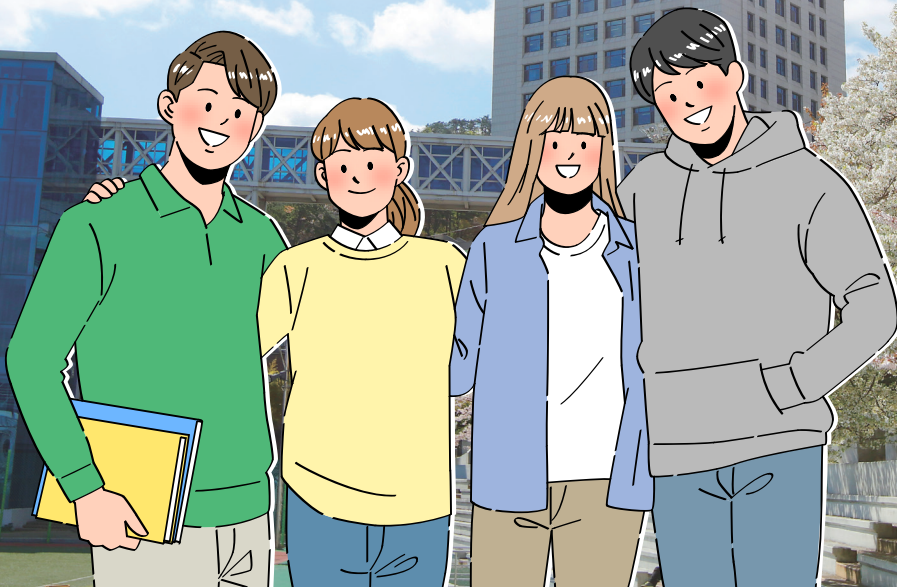
Step. 03 취업 역량 강화

산업체 취업을 위한
실전 취업 교육
(자소서, 면접, 직장 예절)



Step. 04 취업 및 비자

졸업 후 D-10(구직) 비자
취득 및 협약 기업
E-7(전문인력) /
F-2-R(지역특화형) 비자
전환 지원



2026학년도 부산과학기술대학교

신입생 장학제도



1) 장학제도

장학명	지급기준	장학금액	제출서류
전공유학생 장학금	본교 외국인 유학생	학과별 등록금의 11~25% 지급	제출서류 없음
GSE-7 장학금	본교 외국인 유학생(D-2-1)		
	1. TOPIK 2급, KIIP 2단계 이상 IELTS 5.5이상	50만원	재학증명서, TOPIK 성적
	2. TOPIK 3급~4급, KIIP 3단계~4단계 이상	100만원	
3. TOPIK 5급, KIIP 5단계 이상	등록금 전액		
성적우수 장학금	유학생 반 상위 10%	등록금의 10%	제출서류 없음

2) 학비안내

구분	금액	비고
등록금	2,600,000원	1학기(6개월)
기숙사비	교내: 700,000원(2~3인실)	1학기(6개월)
	교외: 750,000(4인실)	
	교외: 820,000(3인실)	
	교외: 920,000(1~2인실)	
어학연수비	1,100,000원	1학기(3개월)

국제교육원이 저기야, 빨리 가보자!

어머, 살레!

신입생 입학 문의처

입학처 부산시 북구 시랑로 132번길 88 국제교육관
 연락처 051-330-7393, 7309
 이메일 9093@go.bist.ac.kr

전문성을 갖춘 글로벌 인재의 요람

부산과학기술 대학교

kj.bist.ac.kr/pub/main

Leading Global
Professional
국제교육원



QR찍고 사이트 가기



BIST 부산과학기술대학교 국제교육원

Busan
Institute of
Science and
Technology

전문가를 만드는 전문가

 **BIST 부산과학기술대학교**

우 46639 부산광역시 북구 시랑로 132번길 88(구포3동)

TEL 051-330-7273, 7274, 7293 FAX 051-955-3339

www.bist.ac.kr